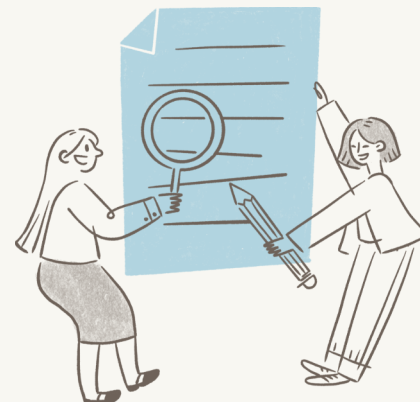


Corporation de développement
communautaire du Granit

Rapport d'activités



2025 | 2026



Sommaire

- 3 **Regards du conseil d'administration**
- 4 **De la vision à l'action : mot de la directrice**
- 5 **Une équipe engagée**
- 6 **Nos membres**
- 7 **Au coeur de la CDC du Granit**
- 8 à 10 **La vie associative avec nos membres**
- 11 **Bâtir l'avenir ensemble**
- 12 à 18 **Concertation et partenariat**
- 19 à 20 **Consolidation et développement communautaire**
- 21 **Recherche et soutien à l'économie sociale et solidaire**
- 22 **Formation**
- 23 **Soutien aux membres**
- 24 à 25 **Information et communication**
- 26 à 28 **Promotion et visibilité**
- 29 **Mobilisation**
- 30 **Moments marquants de l'année**
- 31 à 32 **Représentation**

Regards du conseil d'administration

L'année 2025-2026 a été marquée par une mobilisation forte et par le déploiement concret de notre planification stratégique. À titre de membres du conseil d'administration, nous sommes fières de constater que la CDC du Granit continue de jouer pleinement son rôle de moteur collectif, en rassemblant les acteurs du territoire autour d'enjeux communs et d'actions structurantes.

Cette année, plusieurs démarches importantes ont permis de mieux comprendre et mettre en valeur le travail du milieu communautaire, notamment l'enquête sur les conditions de travail et la réalisation d'une étude d'impacts socio-économiques. En parallèle, la CDC a su créer et animer des espaces d'échanges, de collaboration et de concertation, renforçant les liens entre les organismes et favorisant des réponses collectives aux défis vécus sur le terrain.



Nathalie Gervais - Vice-présidente, **Vicky Ménard** - Secrétaire Trésorière, **Julie Poirier** - Présidente, **Julie Compagna** - Administratrice et **Geneviève Giroux** - Administratrice

La mobilisation des membres demeure au cœur de notre action. Les événements, les formations et les initiatives de concertation ont contribué à nourrir un réseau dynamique, solidaire et engagé. Dans un contexte où les besoins sont en croissance, cette force collective est plus essentielle que jamais pour porter des solutions durables et défendre les intérêts du milieu communautaire.

Nous tenons à remercier chaleureusement les membres, les partenaires ainsi que l'équipe de la CDC pour leur engagement et leur contribution constante. Ensemble, nous continuons de faire une réelle différence pour notre communauté.

Le conseil d'administration

Corporation de développement communautaire du Granit

De la vision à l'action : mot de la directrice

C'est avec fierté et reconnaissance que je vous présente le rapport d'activités 2025-2026 de la CDC du Granit. Cette année a été marquée par un passage important de la vision à l'action, où les priorités issues de notre planification stratégique ont pris forme dans des projets concrets et mobilisateurs.

Nous avons poursuivi notre engagement à soutenir, outiller et rassembler les organismes de notre territoire, notamment à travers des espaces d'échanges, des formations et un accompagnement de proximité. Les démarches en recherche, comme l'enquête sur les conditions de travail et l'étude d'impacts socio-économiques, témoignent de notre volonté de mieux documenter les réalités du milieu et de renforcer la reconnaissance de son apport essentiel.



Marlène Bachand - Directrice générale

La force de la CDC repose sur sa capacité à mobiliser et à faire travailler ensemble une diversité d'acteurs autour d'enjeux communs : sécurité alimentaire, main-d'œuvre, participation citoyenne ou encore développement des communautés. Cette collaboration, ancrée dans le terrain, nous permet de construire des réponses plus cohérentes, humaines et adaptées aux réalités locales.

Je tiens à remercier sincèrement notre équipe, les membres du conseil d'administration, nos partenaires et l'ensemble des organismes membres pour leur confiance et leur engagement. C'est grâce à cette intelligence collective que nous continuons à faire évoluer notre territoire vers plus de solidarité, de justice et d'inclusion. Bonne lecture,

Marlène Bachand
Directrice générale

Une équipe engagée



Yoanne Couturier



Marie-Laurence Boily



Marlène Bachand

Agente de développement

Agente de liaison et communication

Directrice générale



Nos membres

Nos membres sont au cœur de la CDC du Granit. Par leur engagement, leur expertise et leur volonté de collaborer, ils contribuent activement à tisser une communauté plus solidaire, inclusive et dynamique. Chaque organisme apporte une richesse unique qui renforce notre réseau et nous permet d'agir collectivement pour améliorer la qualité de vie sur notre territoire.



Photo des membres présents au Grand rendez-vous des membres du 21 mai 2025

Membres

37

Nouveaux membres

3

La CDC regroupe 37 membres, incluant 3 nouvelles organisations ayant rejoint le réseau en 2025-2026.

Au cœur de la CDC du Granit

Notre mission :

Fière représentante du milieu communautaire de la MRC du Granit, la CDC du Granit participe au développement social et économique de sa communauté. Porteuse de projets respectueux des personnes et de l'environnement, elle encourage l'inclusion sociale et la solidarité.

Elle supporte ses membres en leur offrant soutien, formation, ainsi qu'un lieu de rassemblement et d'échanges. Elle encourage la participation citoyenne et l'éducation populaire dans un objectif de transformation sociale, basée sur un idéal de justice sociale, d'équité, de démocratie, de solidarité et d'autonomie.

Nos valeurs :



L'inclusion

Nous créons des espaces où chaque personne se sent accueillie, écoutée et reconnue.



L'équité

Nous adaptons nos actions pour répondre aux réalités diverses et réduire les inégalités.



La collaboration

Nous travaillons ensemble avec nos membres et partenaires pour renforcer nos actions.



La solidarité

Nous nous soutenons mutuellement et favorisons l'entraide au sein de la communauté.



La justice sociale

Nous agissons pour des conditions de vie plus justes et défendons les droits.



Le respect

Nous cultivons des relations basées sur l'écoute, la reconnaissance et la bienveillance.

La vie associative avec nos membres

Dans la dernière année, la vie associative de la CDC du Granit s'est animée à travers des formations concrètes, des activités rassembleuses et des mobilisations porteuses de sens. Ces espaces ont permis de prendre du recul, d'échanger sur nos pratiques et de s'outiller face aux réalités du milieu. Ensemble, ils ont renforcé les liens entre nos membres et nourri une dynamique de collaboration et d'engagement bien vivante.



Formations

5

Événements

8



S'outiller - Se rassembler - S'engager

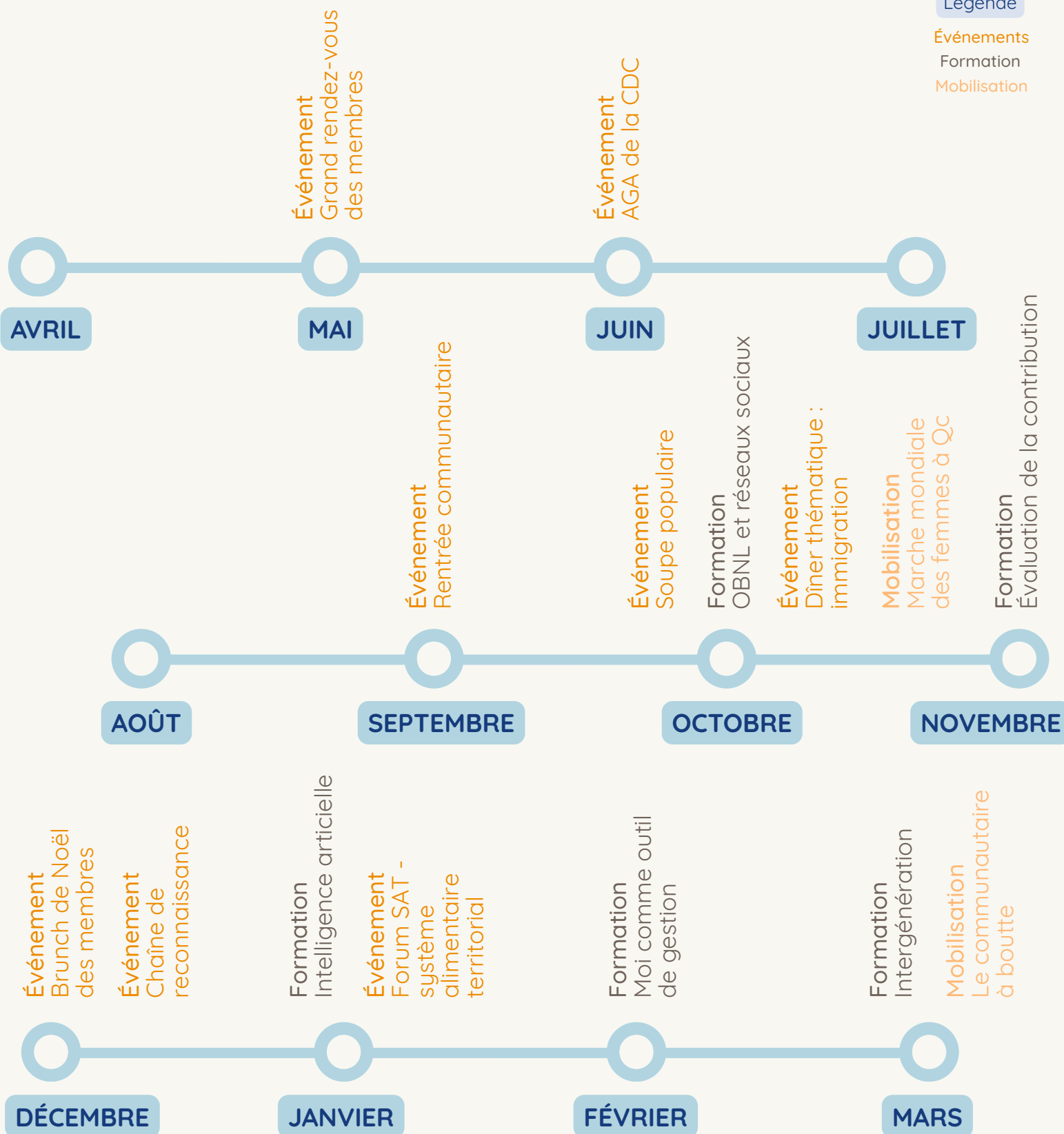
Du 1er avril 2025
au 31 mars 2026

Légende

Événements

Formation

Mobilisation



D'autres moments qui ont fait vibrer notre réseau

Les midis RH >>>>

Destinés aux directions, les midis RH ont offert six rencontres d'échanges concrets sur la gestion des ressources humaines, avec la contribution de formateurs invités.



Les webinaires mélange parfait >>>>

Les webinaires ont proposé une série de six mini webinaires mettant en lumière les services de la MRC du Granit. Chaque rencontre présentait une organisation différente, permettant aux membres, aux intervenant.e.s et aux acteurs du milieu communautaire de mieux connaître les ressources du territoire.



Les avant-midi coworking des organismes >>>>

Les avant-midis coworking ont offert des espaces conviviaux pour se déposer, avancer sur ses dossiers et échanger entre organismes. Ces six rencontres ont permis de partager des idées et de s'entraider dans un cadre informel et stimulant.



“
Ces moments sont essentiels pour briser l'isolement, créer des liens durables et renforcer la solidarité entre les organismes du milieu.”

Bâtir l'avenir ensemble

Le lac-à-l'épaule avec le C.A.

En octobre dernier, l'équipe de travail de la CDC du Granit et les membres du conseil d'administration se sont réunis dans le cadre d'un lac-à-l'épaule. Ce moment privilégié a permis de prendre du recul, de réfléchir collectivement à nos orientations et d'assurer la continuité de nos actions en cohérence avec notre planification stratégique.



les éléments clés qui sont ressortis:

- Mieux communiquer pour mobiliser
- Valoriser et reconnaître les membres
- Recueillir la voix du terrain
- S'unir pour porter des actions collectives

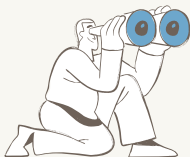
En cohérence avec notre planification stratégique

Actions clés des parcours (2025-2026)



Attractivité et rétention

- Poursuite des formations et Midis RH
- Mise en place d'une banque d'heures RH (avec ViaConseil)
- Soutien concret aux organismes (gestion, recrutement, etc.)
- Réalisation d'une enquête sur les conditions de travail



Reconnaissance et influence

- Mise à jour de l'étude d'impacts socio-économiques
- Démarche collaborative impliquant de nombreux partenaires et membres
- Résultat bonifié grâce aux consultations et à la participation du milieu
- Participation aux espaces de concertation stratégiques tels que le Plan Climat, le comité mobilité durable, le Comité main d'oeuvre



Mobilisation et vie associative

- Activités phares : La rentrée communautaire, le Grand rendez-vous des membres, la SNACA, les webinaires mélange parfait
- Nouveautés : coworkings des organismes et dîners thématiques
- Forte mobilisation avec le mouvement : Le communautaire à boutte
- Offre de formations aux membres

Concertation et partenariat

La CDC du Granit a pour mission de s'engager dans diverses activités de concertation et de partenariat. Ces activités nécessitent la collaboration entre différents acteurs, tels que les organismes communautaires, les institutions publiques, les entreprises et les résidents locaux. L'objectif est de promouvoir l'échange d'idées et de ressources, ainsi que de renforcer les liens sociaux et la cohésion au sein de la communauté. Cela peut se manifester sous différentes formes, telles que des réunions régulières, des groupes de travail, des forums de discussion et des projets collaboratifs.

Au cours de l'année 2024-2025, la CDC du Granit a participé à :

Le comité participation citoyenne du Granit

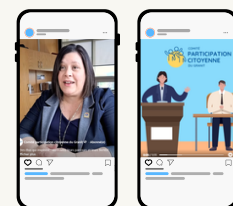
Le comité de participation citoyenne du Granit, créé en 2008, vise à promouvoir et soutenir l'implication citoyenne sur le territoire en sensibilisant et en outillant les organisations, les entreprises, les élus et la population. Composé de partenaires locaux clés, il a initié et appuyé de nombreuses initiatives, la CDC du Granit y jouant un rôle de leadership actif depuis sa création.



Actions clés du comité (2025-2026)

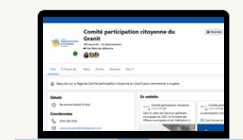
Sensibilisation et mobilisation citoyenne

- Diffusion d'informations et moteur de mobilisation autour des élections municipales.
- Création et diffusion de 4 capsules vidéo pour encourager la mise en candidature.
- Concertation et coordination entre partenaires et partage d'outils.



Communication et visibilité

- Développement et animation de la page Facebook du comité et des contenus associés.
- Diffusion d'outils, de capsules et d'information auprès des organismes, des municipalités et de la population.
- Création de publications originales visant à promouvoir et mieux faire comprendre l'implication et la participation citoyenne.



Organisation du Grand Salon Info-Citoyen 2026

- Coordination des inscriptions, des communications et des partenaires
- Préparation logistique complète de l'événement.



Concertation et partenariat

Le comité du S.A.T. (Système alimentaire territorial du Granit)

Depuis 2020, la CDC du Granit s'implique activement dans le projet S.A.T., visant à favoriser l'accès, pour l'ensemble de la population, à une alimentation saine, locale et durable grâce à une mobilisation collective du territoire. Ce projet repose sur un comité de partenaires issus des milieux communautaire, économique et municipal, travaillant ensemble à développer un système alimentaire territorial cohérent et structuré.



Actions clés du comité (2025-2026)

- Adoption et mise en place du plan d'action 2026-27-28
- Création d'un espace pour échanger sur l'aide alimentaire entre les intervenants directs à la population
- Poursuite de la mobilisation autour du développement d'une infrastructure alimentaire collective (les cuisines partagées)
- Forum sur le système alimentaire territorial à Audet



Le comité S.A.T.



Forum sur le système alimentaire territorial à Audet

15 janvier 2026

Espace d'échange sur l'aide alimentaire

La CDC a facilité un espace de dialogue sécurisant et ancré dans le terrain, réunissant plusieurs acteurs de l'aide alimentaire. Cette initiative vise à améliorer la cohérence des actions, soutenir la collaboration et faire avancer des solutions concrètes et partagées. Une première rencontre a eu lieu en février 2026 et d'autres sont à venir.

Les cuisines partagées

La CDC du Granit et Les Solutions gourmandes portent un projet de cuisine partagée né d'un besoin local d'accès à une cuisine accessible à Lac-Mégantic, soutenu notamment par BAQ/Métro, Moisson Estrie et le Centre d'action bénévole du Granit.

Concertation et partenariat

(suite) La CDC du Granit a poursuivi son accompagnement auprès de l'organisme Les Solutions gourmandes dans le développement du projet de cuisines partagées, amorcé l'année précédente. Au cours de l'année, nous avons soutenu les démarches de recherche de financement, participé à certaines rencontres stratégiques et contribué à faire avancer les échanges avec la Ville de Lac-Mégantic. Le travail s'est également poursuivi autour de la finalisation des plans, des soumissions et de l'arrimage du projet aux besoins du milieu. Grâce à l'implication de plusieurs partenaires, ce projet structurant continue de prendre forme.

Le comité culture aux aînés

Culture aux aînés est une initiative visant à favoriser la participation sociale des personnes âgées par des activités de médiation culturelle. Le projet inclut une programmation inclusive et accessible, mettant en valeur les arts et la pratique culturelle comme outils d'inclusion sociale. Les actions ciblent la population aînée de la MRC du Granit.



Actions clés du comité (2025-2026)

- Renouvellement du financement via le FQIS
- Diffusion de la [vidéo promotionnelle](#)
- Poursuite des activités de médiation culturelle (Inter'Action en CHSLD, maillage avec la Revue Ensemble, animation à Lambton, etc.)
- Intégration au comité de pilotage à St-Camille

Comité main d'œuvre

La CDC a intégré le Comité main d'œuvre de la MRC du Granit coordonné par Services Québec. Le comité main-d'œuvre vise à rassembler les acteurs du territoire afin de partager une compréhension commune des enjeux liés à la main-d'œuvre, notamment en matière de recrutement, de rétention et de besoins émergents. Il permet de faire un état de situation régulier, ancré dans la réalité des milieux, et de mettre en commun les défis et initiatives en cours.

Ce comité a également pour objectif d'identifier des actions prioritaires et des pistes de collaboration concrètes, tout en assurant le suivi de projets collectifs portés sur le territoire. Il contribue ainsi à renforcer la cohérence des interventions et à soutenir une réponse concertée aux enjeux de main-d'œuvre.

Concertation et partenariat

Les voix de la diversité

La CDC a collaboré à l'initiative Les voix de la diversité, en partenariat avec Place aux Jeunes du Granit et Actions interculturelles. Ce projet a permis à trois jeunes de 14 à 18 ans de participer à la création d'un magazine portant sur le thème « On se ressemble plus qu'on pense ». Au total, 150 exemplaires de cette publication ont été distribués gratuitement à travers la MRC du Granit, contribuant à sensibiliser la population aux enjeux de diversité et de vivre-ensemble.



Plan climat

La MRC du Granit travaille présentement à la rédaction de son 1er Plan Climat. La CDC siège sur le comité de pilotage, notamment pour représenter le milieu communautaire et identifier les enjeux pour les populations vulnérables. Elle a d'ailleurs participé à une consultation publique sur le VRAC-PARC de la santé publique (évaluation des vulnérabilités et risques régionaux liés aux changements climatiques et plans d'adaptation régionaux au climat en santé publique).



Concertation et partenariat

La Table des partenaires en développement des communautés

La Table des partenaires en développement des communautés regroupe les principaux acteurs du Granit en santé, communautaire, éducation, économie et politique. La CDC continue de participer aux rencontres pour se garder au fait des enjeux sociaux et économiques du territoire. Elle met également en œuvre des actions concertées sur des enjeux prioritaires.

Actions clés de la Table (2025-2026)

- Devient le Comité stratégique du Système alimentaire territorial (SAT)
- Maintien et adaptation des services de santé : Recrutement, partenariats en formation, mobilisation pour préserver les services.
- Projet de la Maison paternelle : Réflexion stratégique et mise en relation de partenaires pour un projet structurant.
- Sécurité alimentaire et itinérance : Concertation terrain, fonds d'urgence, meilleure coordination des services.
- Développement économique et soutien aux entreprises : Actions de diversification des marchés, accompagnement des entreprises et initiatives en économie sociale.
- Formation et développement de la main-d'œuvre locale : Relance et consolidation de programmes (santé, métiers spécialisés) et liens renforcés avec les milieux scolaires.
- Initiatives en cohésion sociale et santé mentale : Démarches sur la polarisation, outils et actions pour soutenir le bien-être de la population.

Le comité Vigie-Santé

Le Comité a pour mission de faire le pont entre le milieu granitois et le CIUSSSE-CHUS, échanger des informations, poser des questions et trouver des possibilités d'amélioration dans les services offerts à la population de la MRC du Granit.

Actions clés du comité (2025-2026)

- Poursuite du Projet santé du secteur Parc de Frontenac : formation Éclaireurs, exploration de solutions en transport, amélioration de la communication, arrimage avec le GMF)
- Mobilisation de partenaires face aux enjeux de main d'oeuvre et la perte de services
- Suivi de l'évolution des travaux de la Maison des aînés

Concertation et partenariat

Le comité FQIS (et Alliance estrienne pour la solidarité)

La MRC du Granit a désigné le « Comité de concertation local du Fonds québécois d'initiatives sociales (FQIS) » pour développer des stratégies locales en matière de lutte contre la pauvreté et l'exclusion sociale, basées sur la mobilisation, la concertation et la mise en commun des ressources des partenaires concernés, et élaborées à partir d'une analyse des besoins et du potentiel des milieux. La Corporation de développement communautaire du Granit assure la coordination, la planification, le soutien et le suivi des actions et des projets en matière de pauvreté et d'exclusion sociale pour son territoire, en collaboration avec la MRC. À ce titre, elle est l'interlocutrice à l'Alliance Estrienne pour la solidarité.

Actions clés du comité et de l'Alliance (2025-2026)

- Dépôt du plan d'action local en matière de lutte à la pauvreté et l'exclusion social et déploiement de la nouvelle entente 2024-2029
- Dépôt du plan d'action Estrien et exploration des maillages possibles entre les priorités au niveau régional
- Accompagnement des promoteurs dans le dépôt de leurs initiatives
- Conférence de presse pour l'annonce des six projets soutenus pour un investissement total de 518 624 \$
 - Les Solutions gourmandes : Développement du projet de repas scolaires
 - Accorderie des Monts et des lacs: Point de services MRC du Granit
 - Service d'aide à domicile du Granit: 2e navigatrice en gériatrie sociale
 - La Constellation du Granit: Culture aux aînés
 - La Constellation du Granit : Projet de scolarisation MOUV
 - SADC Région de Mégantic : Comité de pilotage du Système alimentaire territorial du Granit



Concertation et partenariat

Le comité intergénération

Le Comité intergénération vise à favoriser les échanges et le rapprochement entre les générations en soutenant le développement d'initiatives intergénérationnelles sur le territoire. Il agit comme espace de concertation et de mobilisation afin de promouvoir le vivre-ensemble, la participation citoyenne et le rayonnement des actions intergénérationnelles.

Actions clés du comité (2025-2026)

- Relance du comité et mobilisation de nouveaux partenaires du milieu
- Organisation d'un webinar dans le cadre du Mois de l'intergénération afin de présenter la démarche et outiller les partenaires dans la création d'activités intergénérationnelles
- Mise en place d'un concours avec soutien financier pour encourager le développement et la réalisation d'initiatives intergénérationnelles sur le territoire
- Déploiement d'actions de visibilité et de rayonnement afin de faire connaître le comité et renforcer son réseau de partenaires



Le comité itinérance

La CDC, en collaboration avec l'équipe d'organisation communautaire du RLS du Granit, anime un espace d'échanges sur l'enjeu de l'itinérance et de l'instabilité résidentielle. La création d'un fonds d'urgence en itinérance, la cartographie des ressources et des réflexions sur les enjeux locaux sont parmi les sujets de la dernière année.

Consolidation et développement communautaire

La CDC s'efforce de créer et de maintenir des groupes et des réseaux communautaires en accueillant et en intégrant les nouveaux membres ou dirigeant.es, en aidant à consolider le financement, en offrant un soutien aux groupes en démarrage, en soutenant la vie associative, en participant à des comités de réflexion et plus encore.

Au cours de l'année 2025-2026, la CDC du Granit a offert un soutien notamment pour :

Accompagnement stratégique et consolidation

- Offre de la formation "Rôles et responsabilités d'un conseil d'administration" au C.A. de la Maison La cinquième saison
- Poursuite de l'accompagnement de la Constellation du Granit dans la démarche d'évaluation participative
- Accueil de la nouvelle direction de la Chambre de commerces et d'industries Région de Mégantic, à titre de partenaire en développement socio-économique

Consolidation et recherche de financement

- Accompagnement de l'Ancrage dans le renouvellement de leur entente "Vers un chez soi"
- Soutien à la Maison de la Famille pour la recherche de financement pour le travail de proximité
- Accompagnement de Les Solutions gourmandes dans la recherche de financement et la consolidation des services, notamment via le projet de Cuisine partagée

Développement de l'offre de services

- Participation au comité de pilotage du projet de gériatrie sociale porté par le Service d'aide à domicile du Granit qui vise à favoriser l'autonomie et l'inclusion sociale des personnes âgées par le développement d'un réseau de soutien multidisciplinaire
- Rencontre avec le Centre Cérès pour le développement d'un nouveau service

Consolidation et développement communautaire

Au cours de la dernière année, la CDC a poursuivi ses efforts de consolidation en renforçant sa structure interne, en soutenant ses membres dans le développement de pratiques durables et en favorisant une plus grande collaboration au sein du milieu communautaire. Des actions ont également été mises en place afin de mieux documenter les réalités des organismes et explorer des avenues de mutualisation des ressources, contribuant ainsi à la solidité et à la pérennité du réseau.

Structuration interne de la CDC

- Implantation d'un régime de retraite pour les employé-es
- Mise en place de suivis personnalisés et individuels entre les membres de l'équipe et la direction
- Amélioration des pratiques de gestion et de communication interne
- Clarification des rôles et des priorités organisationnelles

Renforcement du réseau de membres et meilleure connaissance du milieu

- Développement de nouvelles collaborations entre organismes du territoire
- Mise en place de nouveaux espaces et moments d'échanges (dîners thématiques, espace de coworking) favorisant le partage et la concertation
- Hausse de la participation des membres à la vie associative de la CDC
- Renforcement du sentiment d'appartenance et de la mobilisation collective
- Réalisation de sondages et de collectes de données permettant de mieux documenter les réalités des organismes et les conditions de travail du milieu



Recherche et soutien à l'économie sociale et solidaire

La CDC du Granit souhaite poursuivre son implication dans des activités de recherche. Elle collabore également avec les partenaires de l'économie sociale et solidaire afin de répondre aux besoins des organismes communautaires et entreprises d'économie sociale membres.

De façon plus spécifique, la CDC du Granit a initié deux grands projets de recherche au cours de l'année :

Enquête sur les conditions de travail

La CDC du Granit a réalisé une vaste enquête auprès de ses membres afin de dresser un portrait actuel des conditions de travail dans le milieu communautaire. Cette démarche a permis de mieux comprendre les réalités vécues sur le terrain, de mettre en lumière les enjeux et les forces des organisations, et d'alimenter les réflexions collectives ainsi que les actions à venir en matière de soutien et de développement.

Étude d'impacts socio-économiques du milieu communautaire

En parallèle, la CDC a piloté une étude d'impacts socio-économiques visant à documenter et valoriser la contribution du milieu communautaire au développement du territoire. Réalisée dans une approche à la fois rigoureuse et participative, cette démarche a combiné collecte de données, analyses et validation avec les acteurs du milieu afin de produire un portrait crédible et mobilisateur, utile autant pour les membres que pour les partenaires et décideurs.

Les résultats de ces deux grandes démarches coordonnées avec les membres seront dévoilés en 2026.

Formation



Une des missions de la CDC du Granit est de repérer les besoins de ses membres en matière de formation et de trouver les ressources appropriées pour y répondre. Chaque année, les besoins en formation des membres sont sondés et la programmation est ajustée en fonction des préférences des organisations.

OBNL et réseaux sociaux : l'importance de la cohérence

11 participant·es

Évaluation de la contribution et de la charge de travail

5 participant·es

Premier pas en intelligence artificielle

18 participant·es

Moi comme outil de gestion: La psychologie positive et l'approche par les forces en gestion

11 participant·es

Intergénération - Tirer profit des différences

9 participant·es



Soutien aux membres

La CDC du Granit est présente aux côtés de ses membres : elle participe à leurs événements, mobilise la communauté et offre un soutien concret, tant sur le plan moral que logistique. Elle contribue aussi aux efforts de financement, nourrissant ainsi une solidarité bien vivante dans la communauté.



Soirée « Féministes et fières de l'être »
La Bouée



Conférence De l'ombre à la lumière
La Bouée et le Centre des femmes



40e anniversaire
Équijustice Estrie



Journées d'action contre la violence faite aux femmes
La Bouée



La Guignolée porte-à-porte
Le Centre d'action bénévole du Granit



Biscuits sourires des fêtes
La Maison de la Famille du Granit



Information et communication

La page Facebook

Grâce à sa page Facebook, la CDC du Granit atteint un public large et varié, incluant les membres, les partenaires, les acteurs du milieu et la communauté en général. Cet outil est essentiel pour la communication, l'engagement et la mobilisation. Il permet une diffusion rapide et étendue de l'information, favorise les interactions et le dialogue, et renforce les liens au sein de la communauté de la MRC du Granit. C'est également la façon la plus rapide et facile de partager du contenu de ses membres ainsi que de transmettre des informations.

Durant la période 2025-2026, voici les statistiques de la page Facebook de la CDC :



➤➤➤➤ **Augmentation de 11 %
du nombre d'abonnés**



➤➤➤➤ **Hausse de 45 % des interactions
sur les publications**



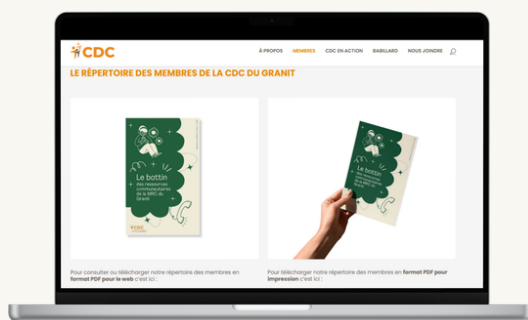
➤➤➤➤ **Croissance de 25 % du nombre
de visites sur la page**

Information et communication

Le site internet

Le site internet de la CDC a été visité **3121 fois** au cours de l'année par des résidents de la MRC du Granit et des environs. Cela confirme que les utilisateurs ont pu trouver des informations précieuses sur nos organismes membres et les services offerts.

Par ailleurs, **86 personnes** ont téléchargé ou consulté notre bottin des ressources communautaires du Granit directement sur le site.



L'infolettre de la CDC

L'infolettre de la CDC est un outil crucial pour la diffusion de l'information auprès de ses membres. Envoyée chaque semaine, elle permet de les tenir informés des dernières nouvelles, événements et activités de la corporation et de ses partenaires. En outre, l'infolettre facilite la circulation efficace de l'information entre les membres et offre aux organisations la possibilité de partager leurs événements ou informations via ce canal.



Promotion et visibilité

Au cœur du Granit

La série de portraits «Au cœur du Granit» a été mise en place afin de valoriser les organismes membres et de faire connaître leur mission, leurs services et leurs projets. Diffusée sur Facebook et sur le site web, elle contribue à accroître leur visibilité, à sensibiliser la population à leur rôle et à soutenir le rayonnement du milieu communautaire. Cette année, six organismes ont été mis de l'avant à travers cette initiative.



Le bottin des ressources communautaires de la MRC du Granit

Au cours de l'année, plus de **450 bottins** ont été distribués à la population lors de divers événements et salons, ainsi qu'auprès des intervenants et des organismes du territoire.

Cette distribution contribue à faire connaître les ressources disponibles, à faciliter le référencement et à renforcer l'accès à l'information pour la population.



Promotion et visibilité

La CDC utilise une variété de médias locaux pour promouvoir et transmettre des informations concernant les organisations membres de sa corporation, ainsi que nos propres activités. La télévision communautaire permet de mettre en lumière les activités, les événements et les services offerts par les organisations membres. Le journal local publie régulièrement des articles et des annonces présentant les initiatives et les succès des organisations membres. Les réseaux sociaux, sont également essentiels pour partager des mises à jour en temps réel.

En combinant ces différents médias, la CDC s'assure que les informations sur les organisations membres sont largement diffusées et facilement accessibles, renforçant ainsi la visibilité et l'impact de ces organisations au sein de la communauté.

Noustv - Lac-Mégantic



Le mois de l'intergénération

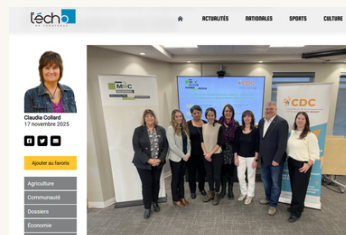


La semaine nationale de l'action communautaire autonome

L'Echo de Frontenac



Promotion du bottin



Dévoilement des six projets contribuant à la lutte à la pauvreté et à l'inclusion sociale



La soupe populaire durant la SNACA



Journée internationale des bénévoles

Promotion et visibilité

Événements

Tout au long de l'année, la CDC organise et coordonne divers événements afin d'offrir une vitrine aux organismes membres. Ces occasions favorisent la rencontre avec la population, permettent de faire connaître les services offerts sur le territoire et contribuent au rayonnement du milieu communautaire.

Elles renforcent également les liens entre les membres et soutiennent une plus grande visibilité collective, tout en offrant des moments privilégiés pour développer leurs connaissances, échanger des pratiques et réseauter au sein du milieu.



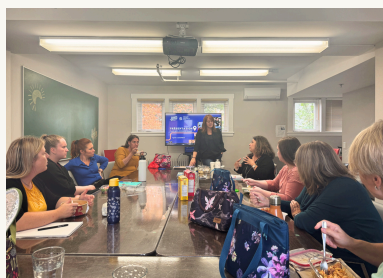
La soupe populaire
23 octobre 2025



Tournée des organismes avec le député
27 octobre 2025



La chaîne de reconnaissance
décembre 2025



Dîner thématique
Thème : Immigration
8 octobre 2025



Brunch de Noël des membres
10 décembre 2025



Rentrée communautaire
11 septembre 2025



Grand rendez-vous des membres
21 mai 2025



Coworking des OCs
De juin 2025 à mars 2026

Mobilisation

Tout au long de l'année, la CDC a joué un rôle actif en matière de mobilisation en favorisant la participation des membres et en créant des espaces d'échange, de concertation et de solidarité. À travers différentes initiatives, rencontres et actions collectives, elle a soutenu l'engagement des organismes, encouragé le partage d'expertises et renforcé le sentiment d'appartenance au milieu communautaire. Ces démarches ont contribué à dynamiser la vie associative et à faire entendre la voix du secteur communautaire sur les enjeux qui le concernent.

SNACA



Du 20 au 24 octobre 2025

- Publications sur les réseaux sociaux sous le thème « Fièr·e·s d'être communautaire »
- Tournée de trois organismes avec le député François Jacques
- Organisation d'une soupe populaire en collaboration avec plusieurs organismes

18 octobre 2025

La Marche mondiale des femmes à Québec a rassemblé des milliers de personnes dans une mobilisation collective visant à dénoncer les inégalités et à promouvoir une société plus juste, solidaire et égalitaire, en compagnie de l'organisme La Bouée et du Centre des femmes de la MRC du Granit.

La marche mondiale des femmes



Le communautaire à boutte



Du 23 mars au 2 avril 2026

- Deux semaines de grève
- Création d'une cellule locale du Granit
- Actions de visibilité et de sensibilisation auprès de la population et des partenaires
- Participation à des mobilisations régionales et nationales

Moments marquants de l'année

Notre victoire d'équipe au Défi des Maîtres

Notre équipe, composée de la CDC du Granit et d'Intro-Travail Carrefour Jeunesse-Emploi du Granit, a remporté le meilleur pointage lors de la 2e édition du Défi des Maîtres organisée par le Centre de formation professionnelle Le Granit.



L'organisation collaborative de la soupe populaire

La soupe populaire a été organisée avec la participation de 7 organismes du Granit, qui ont uni leurs efforts pour offrir un repas gratuit à la population. Cet événement a permis de partager un moment chaleureux, de briser l'isolement et de favoriser les échanges au sein de la communauté.



Notre journée de réflexion avec le C.A.

L'équipe de la CDC du Granit et le C.A. se sont réunis lors d'une journée lac-à-l'épaule au Lac Mégantic, permettant d'avancer la planification stratégique et de renforcer des liens essentiels autour d'une vision commune.



Représentation

La CDC a pour mission de promouvoir l'action communautaire et d'en accroître la visibilité par différents moyens. Elle agit également à titre de porte-parole de ses membres en les représentant au sein des instances communautaires, socioéconomiques et politiques. À ce titre, elle assure une présence active auprès des instances locales et régionales de développement, du milieu municipal ainsi qu'au sein de diverses tables de concertation, contribuant ainsi à faire reconnaître et valoriser le rôle essentiel du milieu communautaire.



Journée Mieux-être
23 août 2025



Journée des nouveaux arrivants
22 septembre 2025



Les séjours exploratoires de Place aux jeunes
21 février 2026



Salon des ressources du Cégep Beauce-Appalaches
23 septembre 2025

Représentation de la CDC - Rencontres et événements

- Colloque de la TNCDC - 17 au 19 mars 2026
- Journée de réflexion sur le travail de proximité - 25 février 2026
- Journée de réflexion sur la mobilisation en Estrie - 26 novembre 2025
- Rendez-vous de l'entrepreneuriat collectif - 18 novembre 2025
- Rencontre régionale sur le transport collectif et la mobilisation des milieux communautaires - septembre 2025
- Journée internationale de l'alphabétisation au CEP de l'Estrie - 8 septembre 2025
- La fête de la rentrée de la MFG - 6 septembre 2025
- Événement des 15 ans du point de service de la Société Alzheimer de l'Estrie dans le Granit - 4 septembre

Représentation

- Grand rendez-vous estrien du développement social - 17 juin 2025
- La Grande fête familiale - 1er juin 2025
- Rencontre avec le député Luc Berthold - 9 avril 2025
- Forum "pour une sécurité alimentaire ancrée dans nos communautés" - 4 novembre 2025
- Journée régionale de réflexion sur le travail de proximité - 19 février 2026

Représentation de la CDC - Assemblées générales annuelles

- La Maison 5e saison
- Les Soupapes de la Bonne Humeur
- La TACAE
- Chambre de commerces
- REDS
- L'Ensoleillée
- Solidarité populaire Estrie
- Points jeunesse du Granit
- Maison de la famille du Granit
- Centre d'action bénévole du Granit
- Intro-Travail CJE
- La Maisonnée
- SADC région Mégantic
- Les Solutions gourmandes
- La Bouée
- Centre des femmes de la MRC du Granit

Présence de la CDC - Conseils d'administration et comités régionaux

- InterCDC de l'Estrie : Projet collectif des CDC en transition socio-écologique, partage d'informations, collaborations
- Réseau estrien en développement social (REDS) : participation au conseil d'administration, étude d'impact économique du travail de proximité en Estrie, Rendez-vous du développement social en Estrie
- Office d'habitation du Sud des Appalaches (OHSA) : participation au conseil d'administration et au comité Ressources humaines

Merci à toutes celles et ceux qui font vivre la force du communautaire dans le Granit, ainsi qu'à nos membres, partenaires et alliés-es pour leur engagement et leur confiance.



Et merci à nos partenaires financiers

